

DAS LUXURIÖSE FERIENHAUS AM FLUSS
IN DER LÜNEBURGER HEIDE



Premium



HEIDE *LOFT*®

BELIEBTESTE NEUZUGÄNGE 2013*
BELIEBTESTE FERIENHÄUSER 2014*

2013



*BELIEBTESTE
HÄUSER, APARTMENTS
UND HOTELS
(Neuzugänge)

bei



URLAUBSARCHITEKTUR
HOLIDAYARCHITECTURE

2014



*BELIEBTESTE
FERIENHÄUSER
(alle Ferienhäuser)

bei



URLAUBSARCHITEKTUR
HOLIDAYARCHITECTURE

2015



AUSZEICHNUNG
MIT DEM
TUI „PREMIUM-LABEL“
UND AUFNAHME

bei

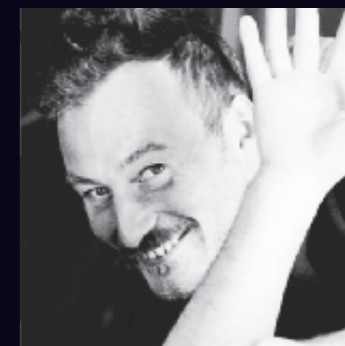


HEIDE LOFT®

DAS LUXURIÖSE FERIENHAUS AM FLUSS
IN DER LÜNEBURGER HEIDE



„Das spektakulärste Haus,
das ich je fotografiert habe!“



NICK WENDT | Architekturfotograf
„Das Einfamilienhaus“ (Ausgabe 5-6/2006)

HEIDELOFT®

DAS LUXURIÖSE FERIENHAUS AM FLUSS
IN DER LÜNEBURGER HEIDE

EIN HAUS IN DER LANDSCHAFT – DIE LANDSCHAFT IM HAUS

Die außergewöhnliche Architektur des 2005 errichteten Hauses ist in dieser Umgebung ungeohnt – aber das HeideLoft ist alles andere als ein Fremdkörper, sondern öffnet sich nach allen Seiten in die Landschaft.

Alle Außenwände des Hauses bestehen aus Glas, auch die wenigen blickdichten Wandelemente, die aus einem rückseitig lackierten Glas gestaltet sind. Von jedem Zimmer geht der Blick frei in die Landschaft – und die bodentiefen Fenster lassen die Landschaft förmlich ins Haus kommen. Sonne und Regen, Wind und Wetter – nichts ist so faszinierend, wie dem Spiel der Natur aus nächster Nähe zuzusehen und dabei den Komfort eines voll ausgestatteten luxuriösen Ferienhauses zu genießen.

Das Haus ist zur Aller hin ausgerichtet, und aus allen Räumen – vom Schlafzimmer über die Küche bis zum Wohn- und Esszimmer – geht der Blick über das Flusstal. Vor den Zimmern liegt ein breites schwebendes Terrassendeck, das von jedem Raum aus – sogar aus dem Bad – über eine eigene Außentür betreten werden kann. Treten Sie auf das Terrassendeck und lassen Sie den Blick über den Fluss und in die offene Landschaft schweifen. Oder öffnen Sie einfach die Tür und lassen den Wind ins Haus streichen. Hier sind Sie mittendrin in der Natur – bei allem Komfort.

Genießen Sie auf den folgenden Seiten ein paar Impressionen vom Haus, der Umgebung und der Ausstattung – ohne viele Worte .



Direkt an der Aller schwebt das HeideLoft elegant über der Landschaft.

Nur an einem Ende berührt das auf Stahlstützen ruhende Haus den Boden, während es sich am anderen Ende geländebedingt etwa zwei Meter über dem Terrain erhebt.





„Die Kunst des Ausruhens ist ein Teil der Kunst des Arbeitens“

John Steinbeck



„In der Ferne zeigt sich alles reiner ...“

Johann Wolfgang von Goethe





„Man lebt so wie man wohnt, man wohnt so, wie man lebt.“

Adalbert Bauwens



„Die Natur muß gefühlt werden.“

Alexander von Humboldt

„Am Abend schätzt man erst das Haus.“

Johann Wolfgang von Goethe



Im HeideLoft werden Sie
vergeblich nach Bildern
an den Wänden suchen.
Die Landschaft ist das Bild.



„Ein guter Tag fängt mit einer guten Nacht an.“

Prof. Dr. med. Gerhard Uhlenbruck



„Wohnen sollte nicht im Bad aufhören“

Detlev Hoffmann



Nur wenn man Dekoration sparsam einsetzt, wird Design daraus.

Detlev Hoffmann





Ein Genuss für alle Sinne.

Funktionales Design und modernste Geräte



Ob das Wetter gut oder schlecht ist, hängt von der Umgebung ab.



Nichts macht ein Heim behaglicher
als Winter und Schnee.



Auch im Winter hat das HeideLoft und die Landschaft um sie herum seinen ganz besonderen Reiz.

Während sich die Aller mit Schnee und Eis umhüllt, genießen Sie den Ausblick und die winterliche Ruhe bei behaglichen Temperaturen.

Nach einem Spaziergang durch den knirschenden Schnee am Allerufer, wärmen Sie sich mit einem heißen Tee oder Kaffee von innen, während die Fußbodenheizung Ihre Füße wohlig verwöhnt.

INFORMATIONEN

Detaillierte Informationen, Neuigkeiten und Preise
finden Sie im Internet unter:

www.heideloft.de



KONTAKT

HeideLoft
Detlev Hoffmann
Edenstraße 33
30161 Hannover

Internet: www.heideloft.de
E-Mail: mail@heide-loft.de
Telefon: 0171 – 38 000 45

Unsere Partner:

